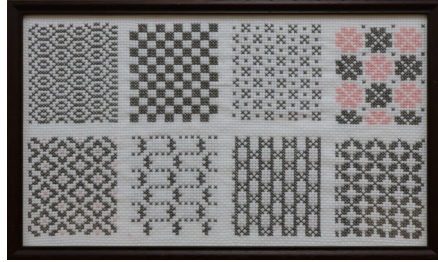


平成 30 年度 第 11 回萩園文化祭

平成 30 年 11 月 24 日、25 日





青天のよまつてしなカンバスに
神よ平和のホエムを書かんか

メールと又もろいずにメールとそ
子らの家族の仲間になれた

大鉢の目玉がにらむ 鯽^{ぶり}大根^{だいこん}

胸までの雪をかきわけ牛来り

秋の空いそよう並木は色変はり
ごんなん拾う人の群有り

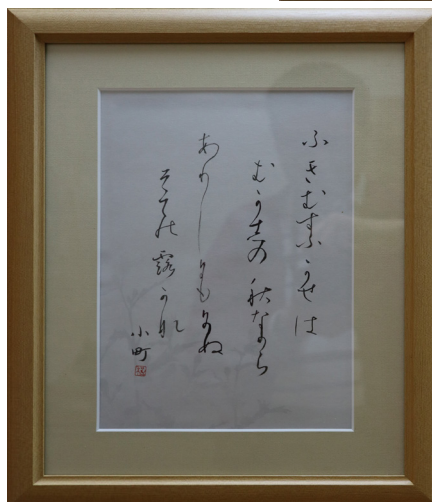
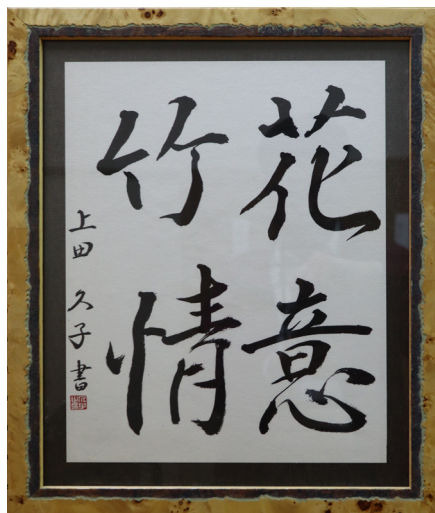
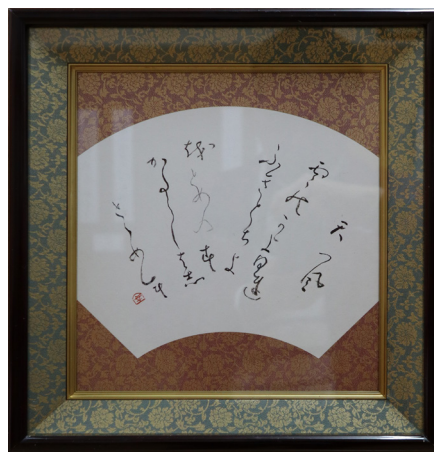
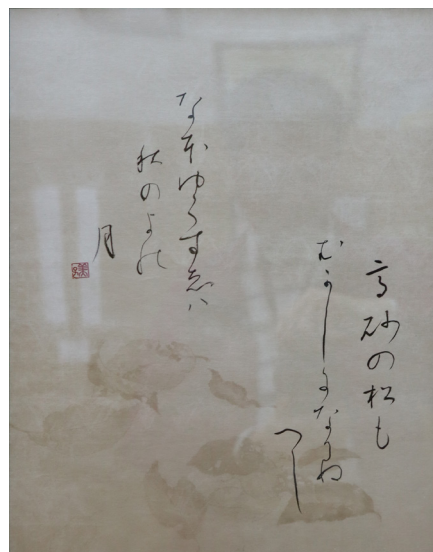
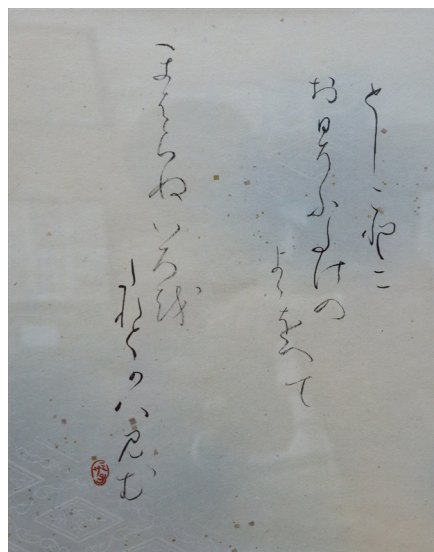
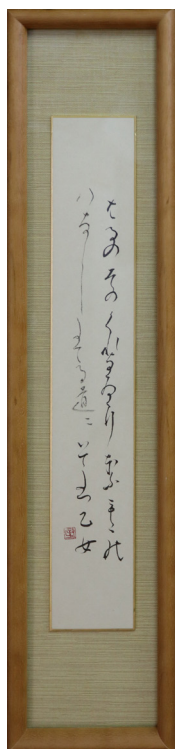
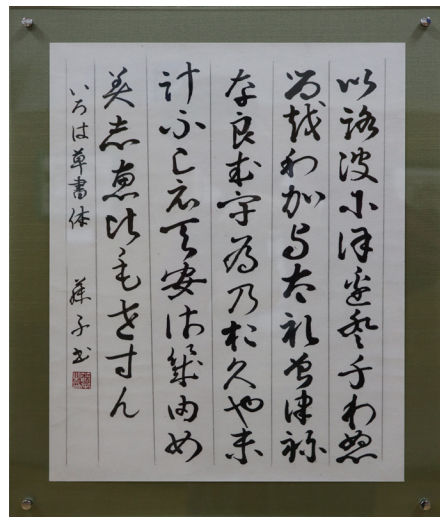
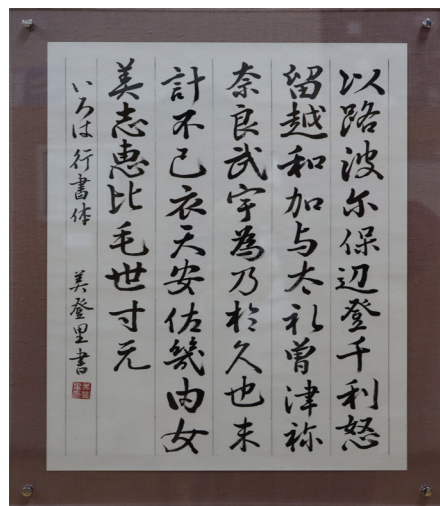
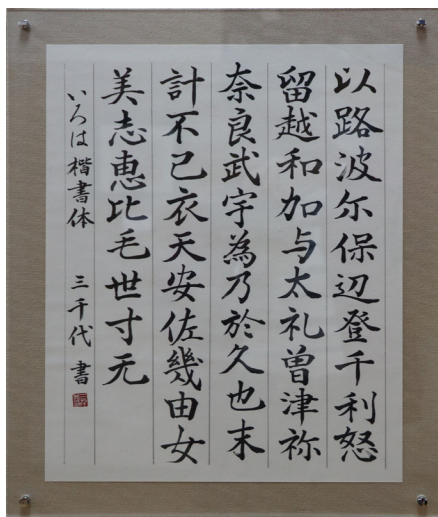
まつておな空にぎわして赤トシボ

身遠く怒鳴って話す老夫婦

1	2	3									
4	5										
6	7	8	9	10	11	12					

- 1 ポピー (刺繍) 辻東二区 小島美和子
- 2 アッジ (刺繍)
- 3 チューリップ (刺繍)
- 4 身近な野の花 (刺繍)
- 5 和の模様 (刺繍)

- 6,7 短歌 辻東二区 小松原治子
- 8,9 俳句 芝原 高橋 勉
- 10 短歌 番場・東・茅野 角田雪夫
- 11 俳句 " "
- 12 川柳 " "



1	2	3
4	5	6
	7	8
9	10	

- 1 書(いろは楷書体) 住友一区 犬伏三千代
- 2 書(いろは行書体) 三谷四区 内田美登里
- 3 書(いろは草書体) 住友一区 伊藤藤子
- 4 書(かな短冊) 住友一区 樋田政子
- 5 書(かな額) 辻東二区 篠原ミサ子
- 6 書(かな額) 住友一区 鈴木美子
- 7 書(かな額) 辻東三区 小西マサエ
- 8 書(かな) 住友二区 岩田かつ子
- 9 書(書漢字) 住友二区 上田久子
- 10 書(かな額) 住友一区 阿部和子